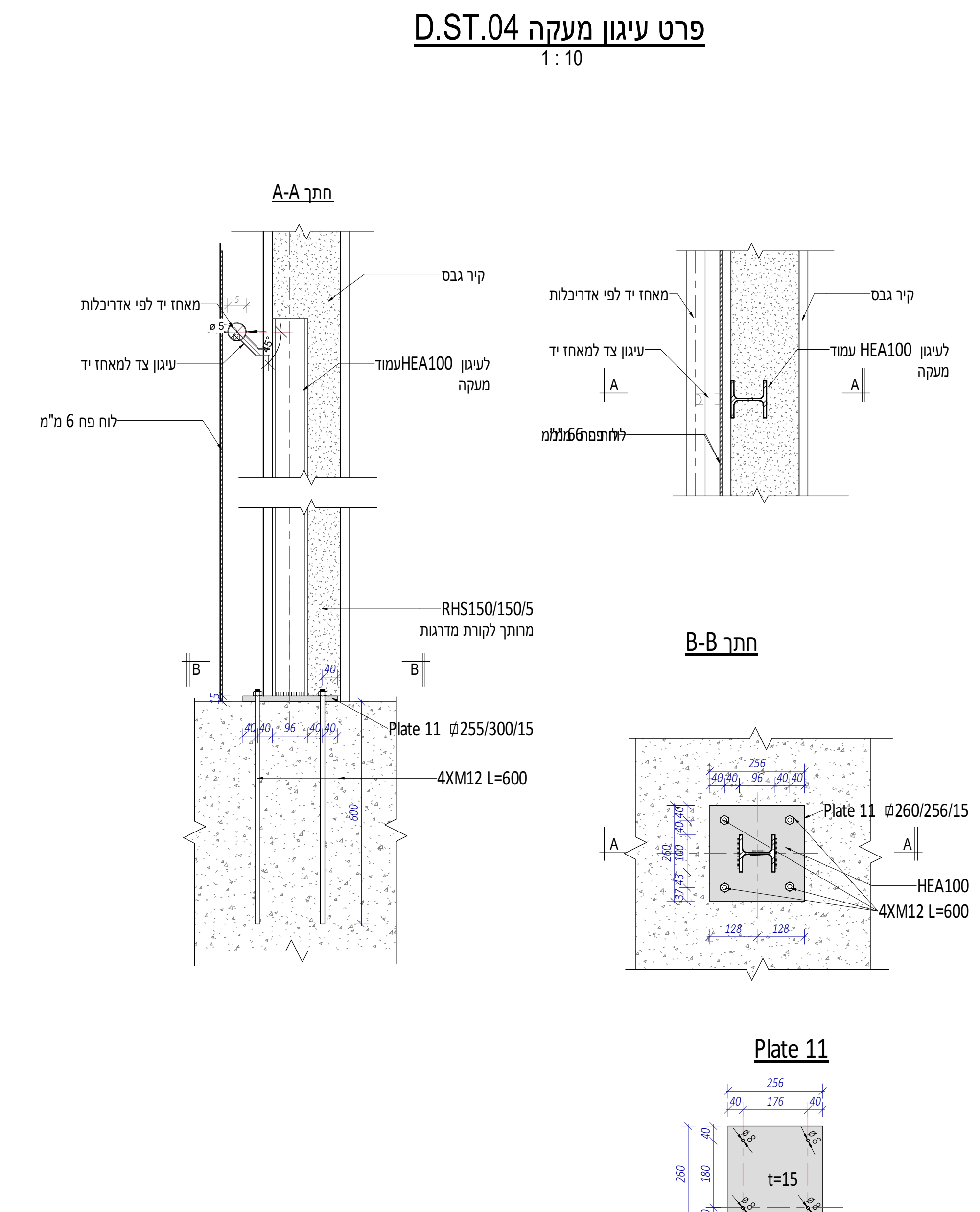
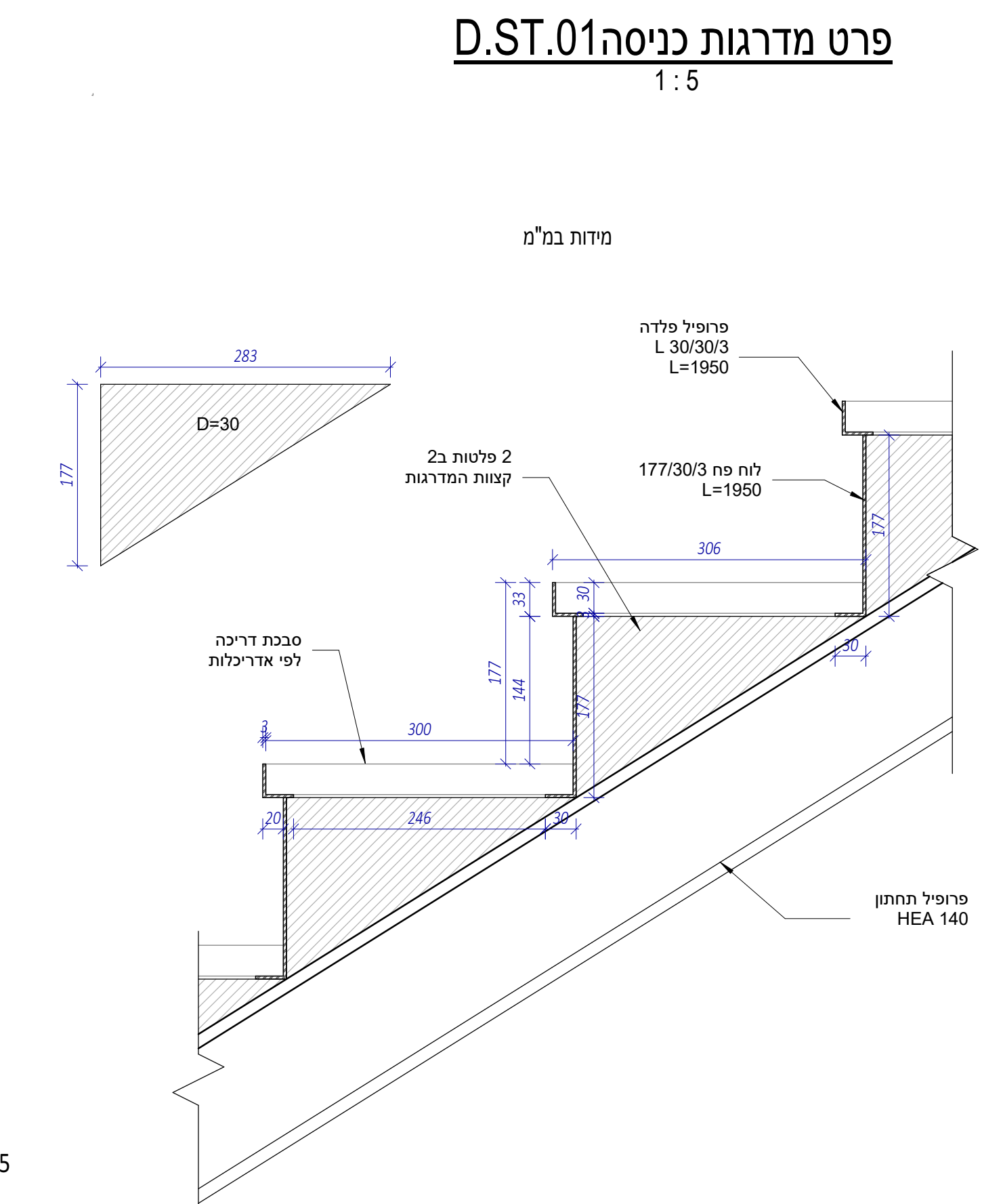


הערות: לראשית עבודת המחקר והפיתוח:

1. על העבודות ופיתוח יצי"ל בין 1225 לס' 1271.
2. ארבעה חלקים: ארבעה חלקים, ארבעה חלקים, ארבעה חלקים, ארבעה חלקים.
3. חלקים 3000, חלקים 3000, חלקים 3000, חלקים 3000.
4. חלקים 3000, חלקים 3000, חלקים 3000, חלקים 3000.
5. חלקים 3000, חלקים 3000, חלקים 3000, חלקים 3000.
6. חלקים 3000, חלקים 3000, חלקים 3000, חלקים 3000.
7. חלקים 3000, חלקים 3000, חלקים 3000, חלקים 3000.
8. חלקים 3000, חלקים 3000, חלקים 3000, חלקים 3000.
9. חלקים 3000, חלקים 3000, חלקים 3000, חלקים 3000.
10. חלקים 3000, חלקים 3000, חלקים 3000, חלקים 3000.

הערות: לראשית עבודת המחקר והפיתוח:

1. על העבודות ופיתוח יצי"ל בין 1225 לס' 1271.
2. ארבעה חלקים: ארבעה חלקים, ארבעה חלקים, ארבעה חלקים, ארבעה חלקים.
3. חלקים 3000, חלקים 3000, חלקים 3000, חלקים 3000.
4. חלקים 3000, חלקים 3000, חלקים 3000, חלקים 3000.
5. חלקים 3000, חלקים 3000, חלקים 3000, חלקים 3000.
6. חלקים 3000, חלקים 3000, חלקים 3000, חלקים 3000.
7. חלקים 3000, חלקים 3000, חלקים 3000, חלקים 3000.
8. חלקים 3000, חלקים 3000, חלקים 3000, חלקים 3000.
9. חלקים 3000, חלקים 3000, חלקים 3000, חלקים 3000.
10. חלקים 3000, חלקים 3000, חלקים 3000, חלקים 3000.



19.02.2026	למכרז	0.
תאריך	שינויים	מחדורה

שם הפרויקט: _____

שם החברה: _____

מדרגות כניסה

Author שויטס:	מס' תכנית:	מס' פרויקט:
Designer תבן:	0 למכר	1020
אשרי גישור/		1625

תיבת: _____

As indicated

גרושקו

דוד מרכוס 6 ירושלים 92233
 Tel: 02-5612463
 Fax: 02-5612459
 E-mail: Office@groucho-eng.com