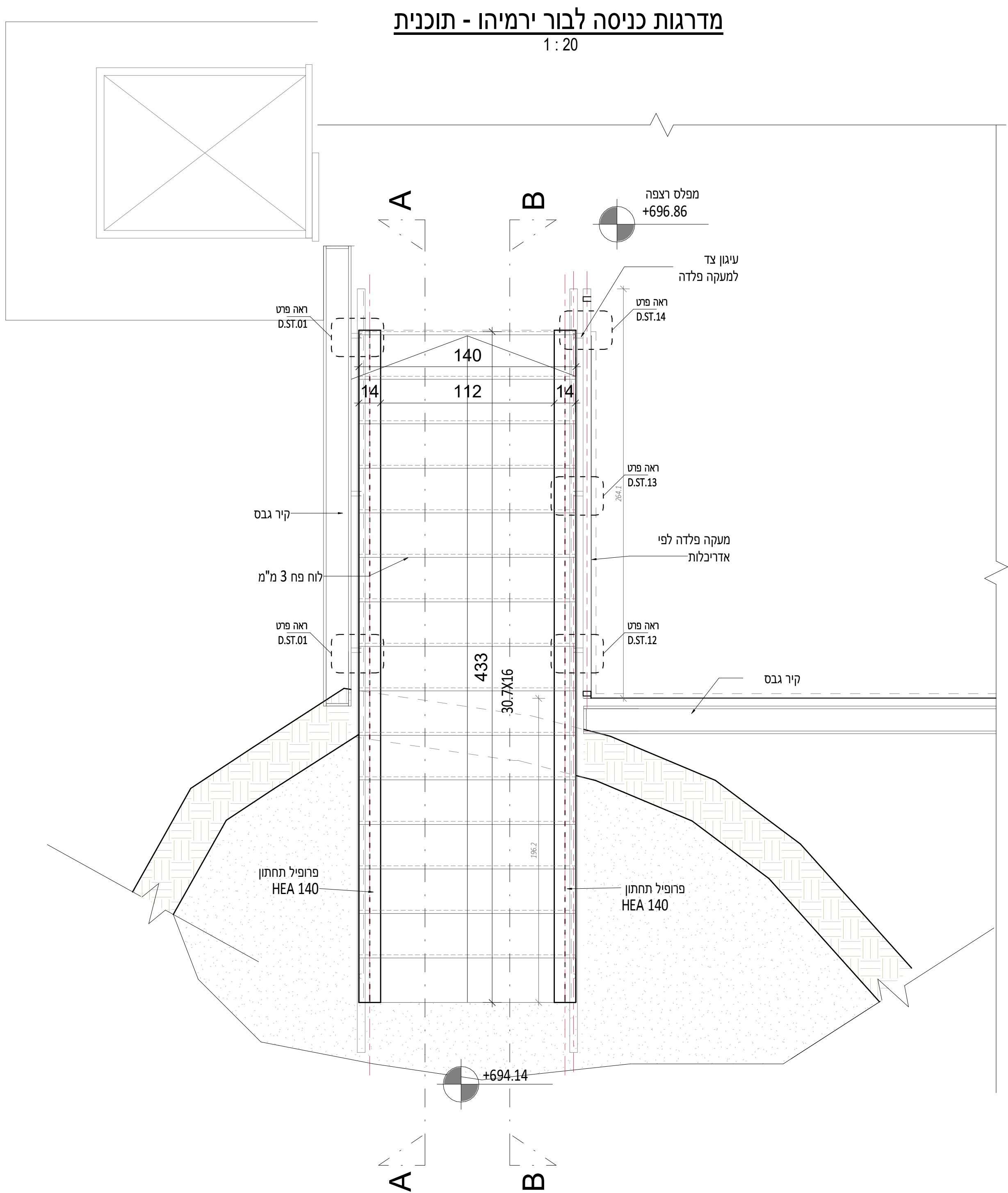
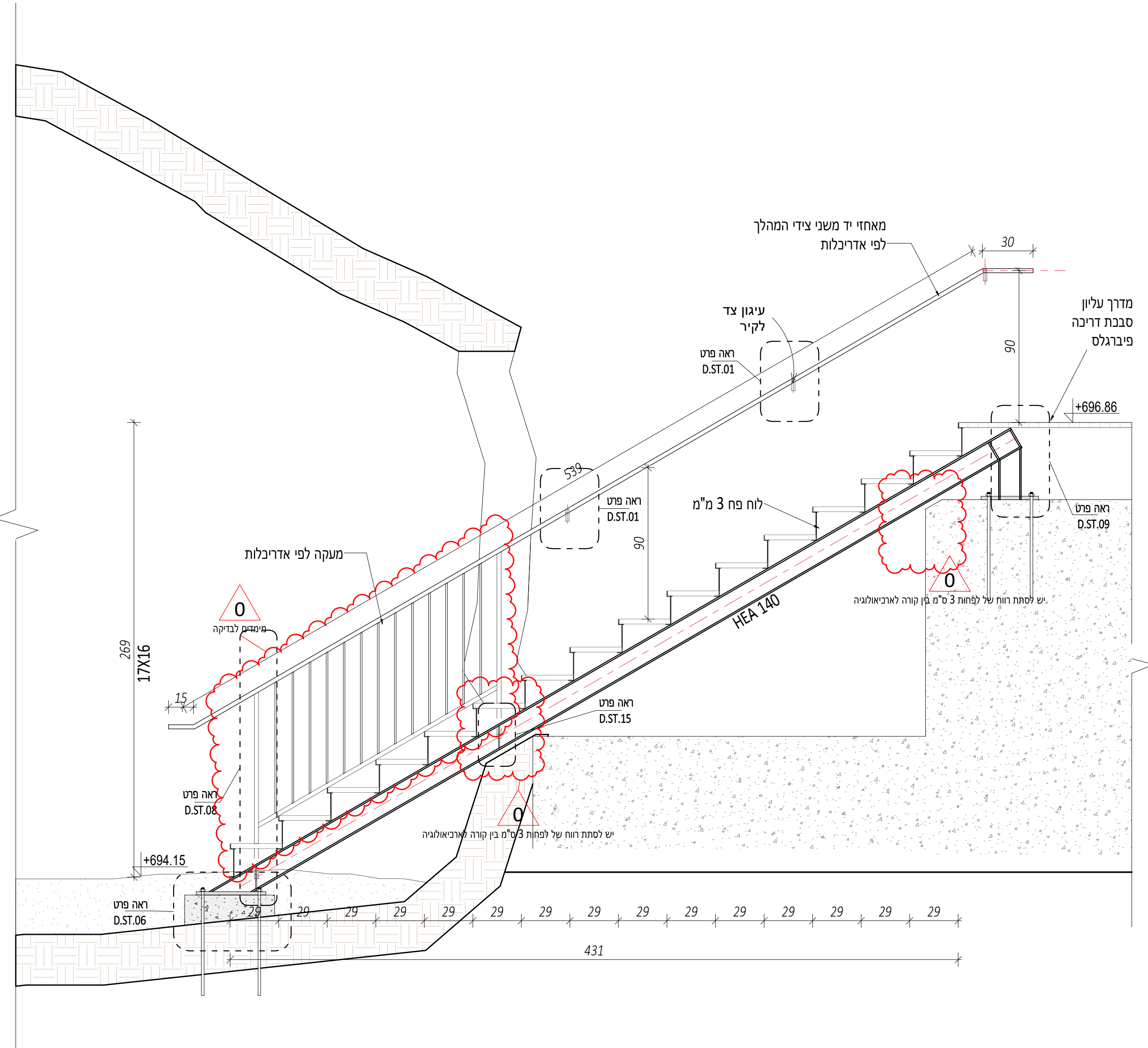


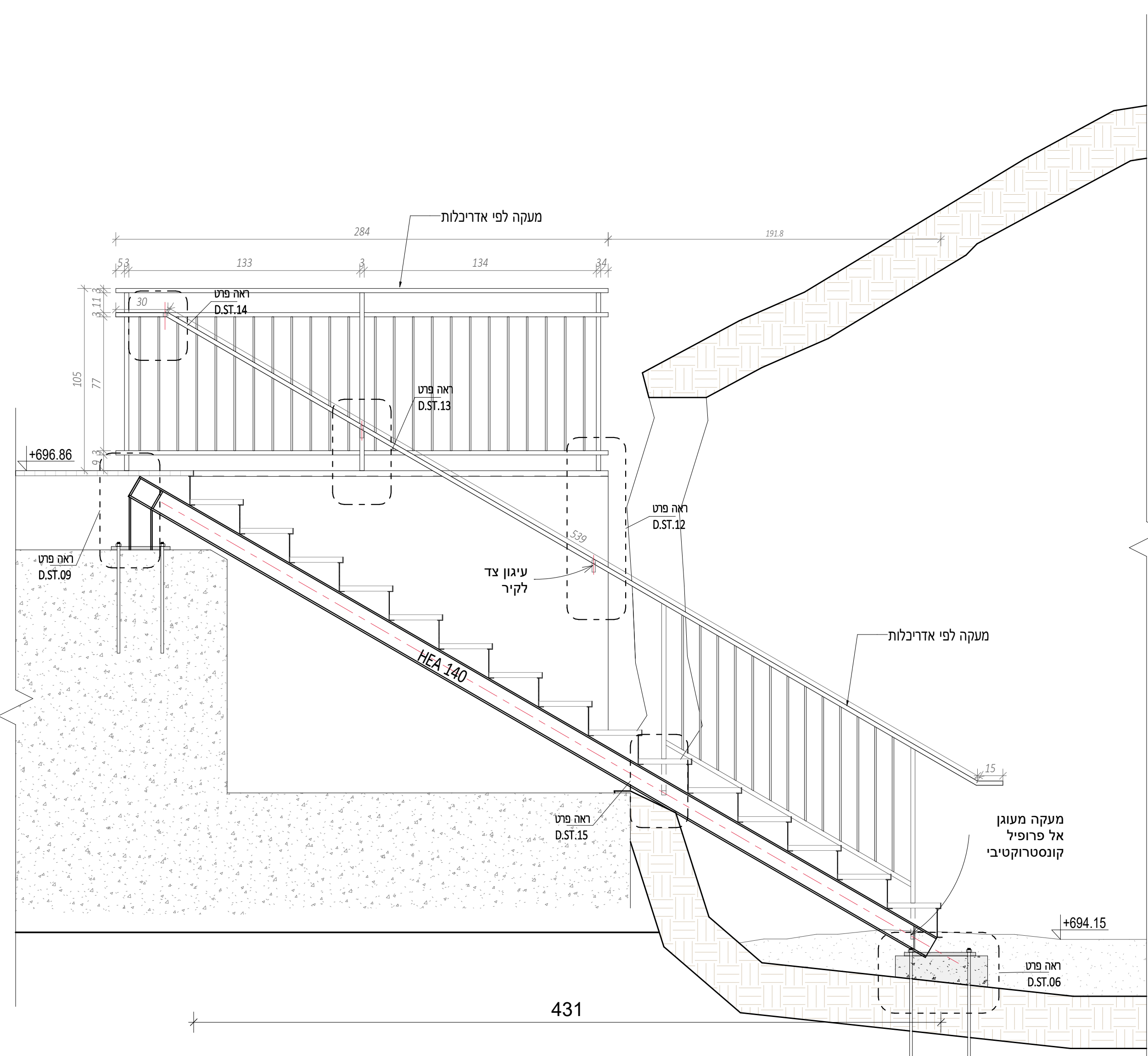
טענה לביצוע עבודות פוסטטנקיט בעלית:  
1. כל העבודות יבוצעו לפי ח"י 1225 חלק 1 וי"י 1991.  
2. בהתאם להוראות של התקן הישראלי, יש להחליט לתת ולמקבילי AISC  
3. החישובים יבוצעו על ידי חברה חיצונית בעלת תעודת AWSI  
4. סוג הפלדה המפורט בח"י 1225 יהיה לפי התקן האמריקאי AISC סוג A36  
5. יש לבצע חישוב כל אזור המבנה בין האלמנטים, פרט למקומות שבהם יש אזורי תמיכה.  
6. החישובים יהיו חלקים משולבים ולא פרויקטים נפרדים, כך שישומו את כל המבנה.  
7. סוג הפלדה יהיה לפי התקן הישראלי ח"י 1225 חלק 1 וי"י 1991.  
8. סוג האלמנטים יהיה לפי התקן הישראלי ח"י 1225 חלק 1 וי"י 1991.  
9. סוג האלמנטים יהיה לפי התקן הישראלי ח"י 1225 חלק 1 וי"י 1991.  
10. סוג האלמנטים יהיה לפי התקן הישראלי ח"י 1225 חלק 1 וי"י 1991.  
11. סוג האלמנטים יהיה לפי התקן הישראלי ח"י 1225 חלק 1 וי"י 1991.  
12. סוג האלמנטים יהיה לפי התקן הישראלי ח"י 1225 חלק 1 וי"י 1991.  
13. סוג האלמנטים יהיה לפי התקן הישראלי ח"י 1225 חלק 1 וי"י 1991.  
14. סוג האלמנטים יהיה לפי התקן הישראלי ח"י 1225 חלק 1 וי"י 1991.  
15. סוג האלמנטים יהיה לפי התקן הישראלי ח"י 1225 חלק 1 וי"י 1991.  
16. סוג האלמנטים יהיה לפי התקן הישראלי ח"י 1225 חלק 1 וי"י 1991.  
17. סוג האלמנטים יהיה לפי התקן הישראלי ח"י 1225 חלק 1 וי"י 1991.  
18. סוג האלמנטים יהיה לפי התקן הישראלי ח"י 1225 חלק 1 וי"י 1991.  
19. סוג האלמנטים יהיה לפי התקן הישראלי ח"י 1225 חלק 1 וי"י 1991.  
20. סוג האלמנטים יהיה לפי התקן הישראלי ח"י 1225 חלק 1 וי"י 1991.



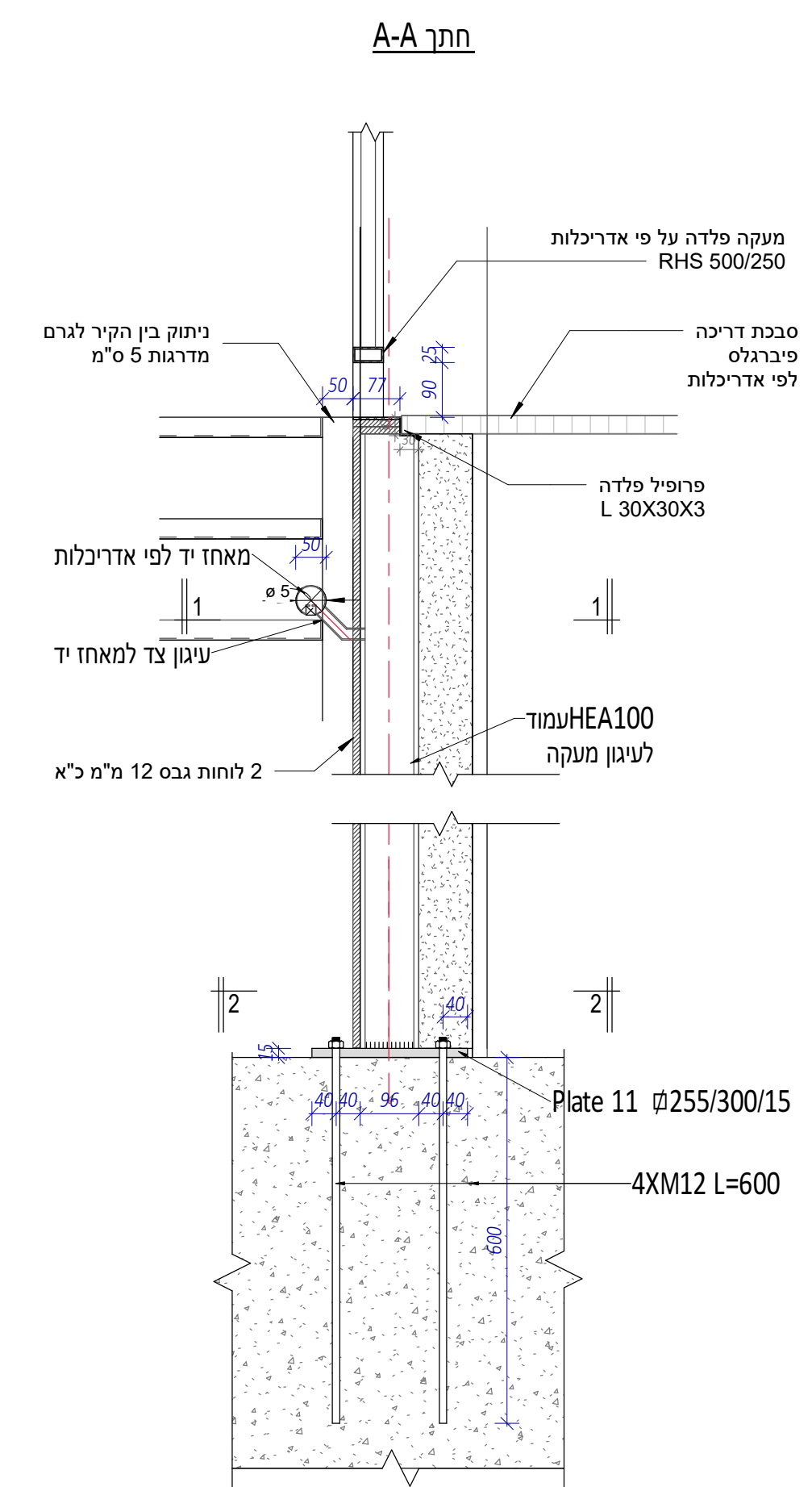
מדרגות כניסה לבור ירמיהו - חתך  
1:20



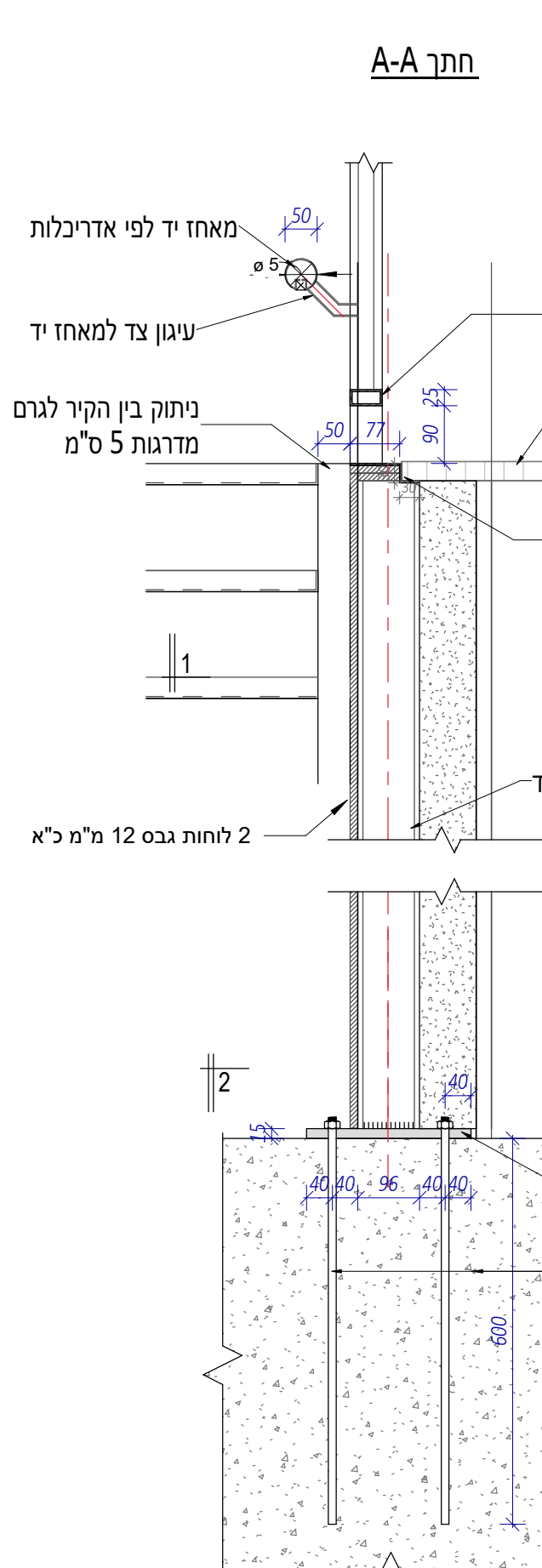
מדרגות כניסה לבור ירמיהו - חתך  
1:20



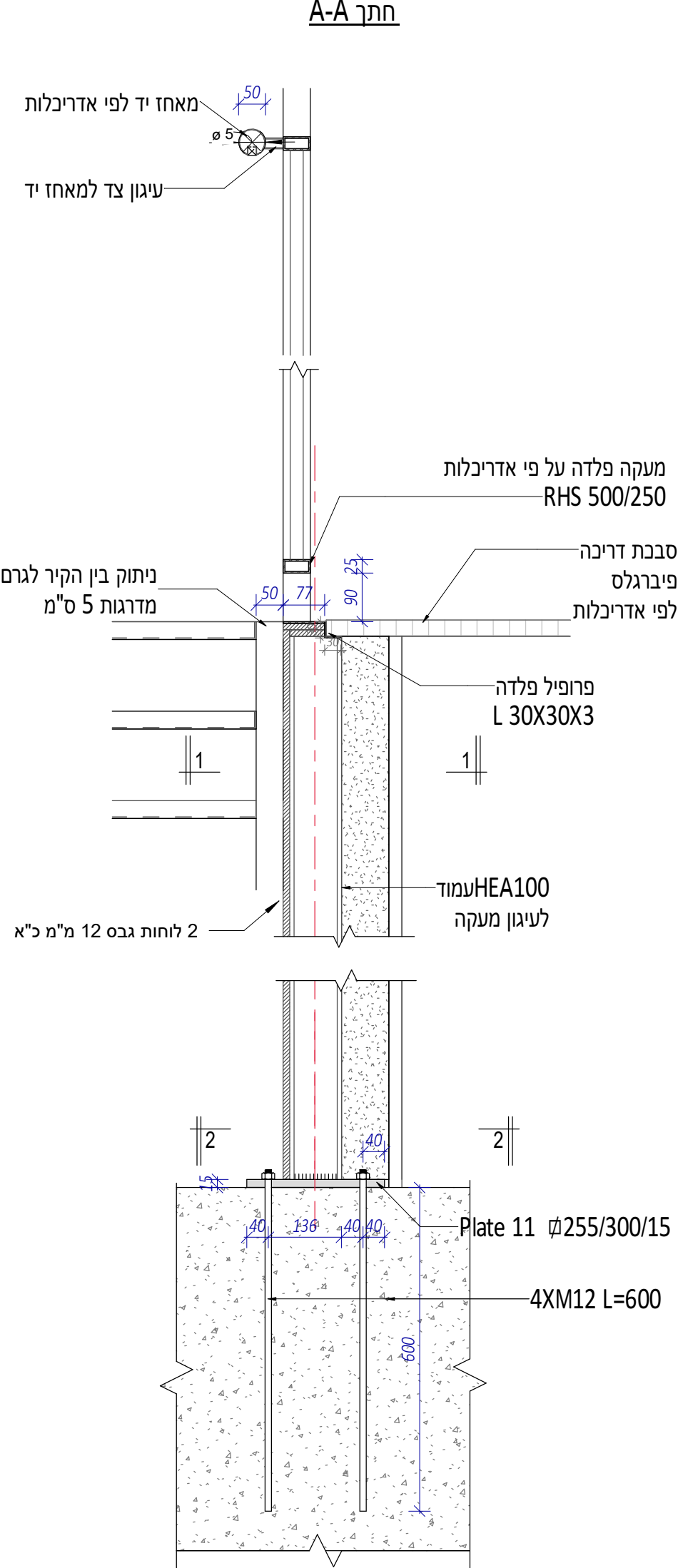
חיבור מאחז יד לעיגון מעקה רצפה D.ST.12  
1:10



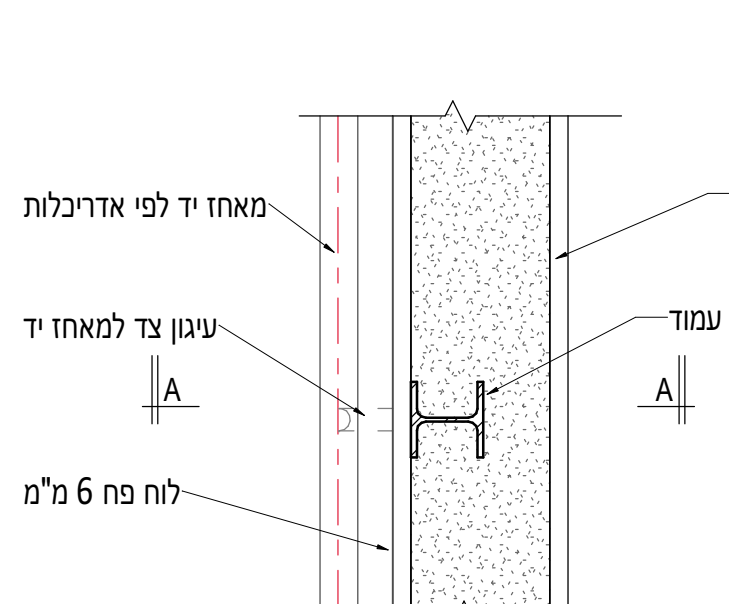
חיבור מאחז יד D.ST.13  
1:10



D.ST.14  
1:10



חתך 1-1



חתך 2-2

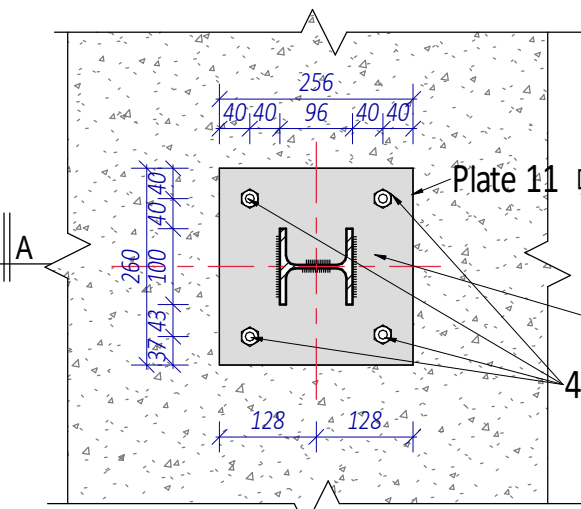
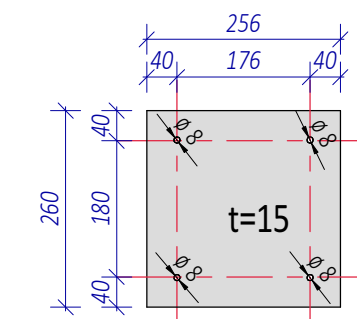
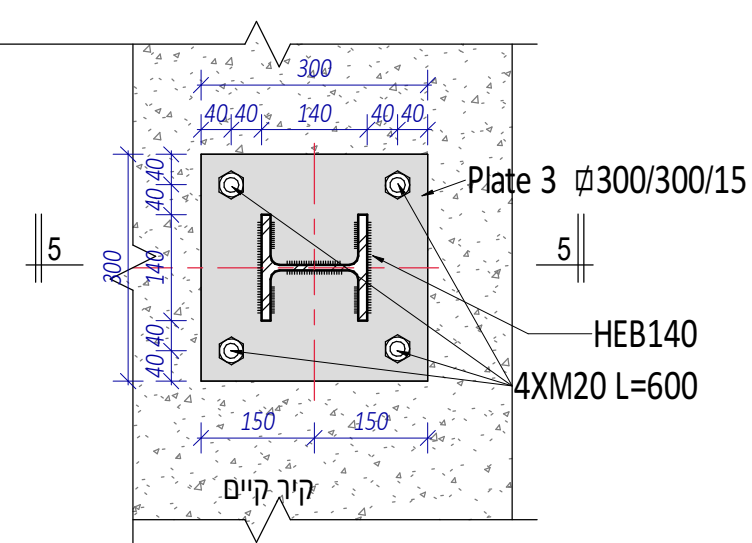


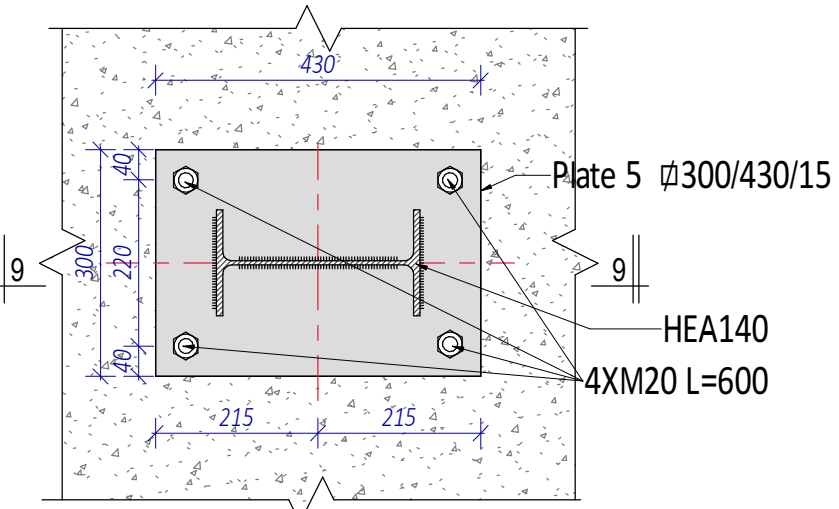
Plate 11



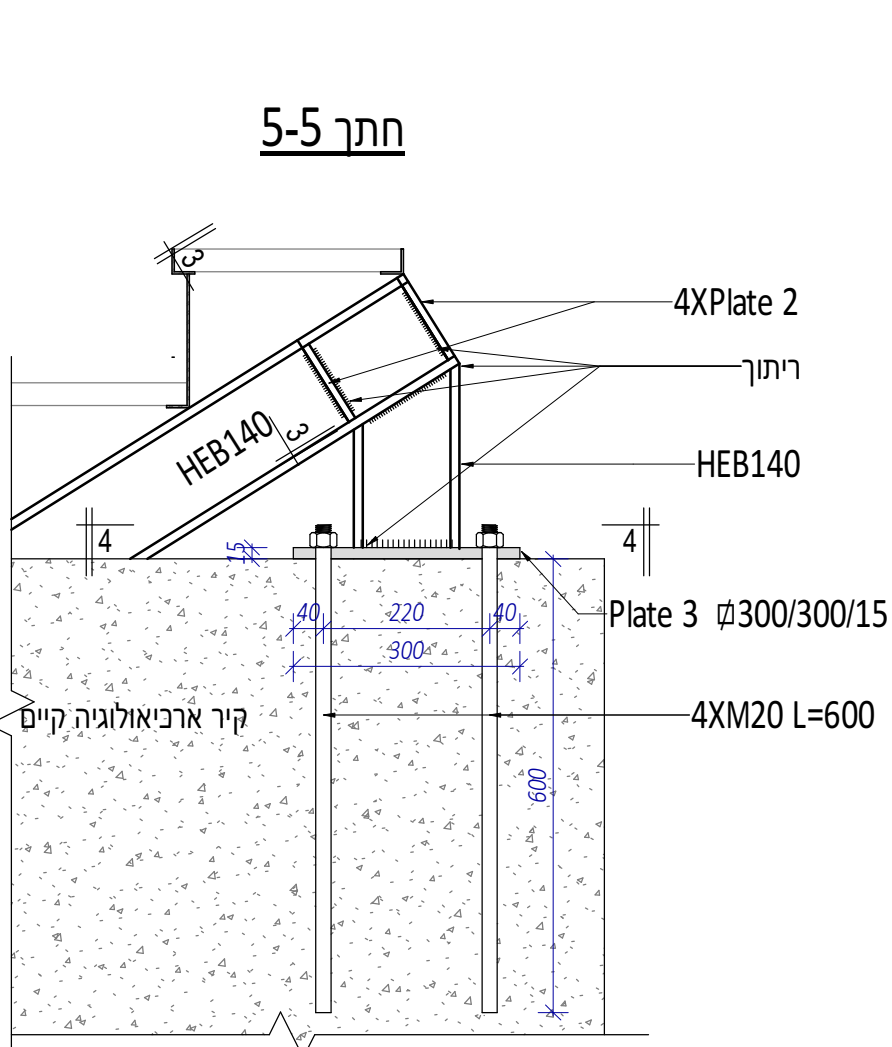
חתך 4-4



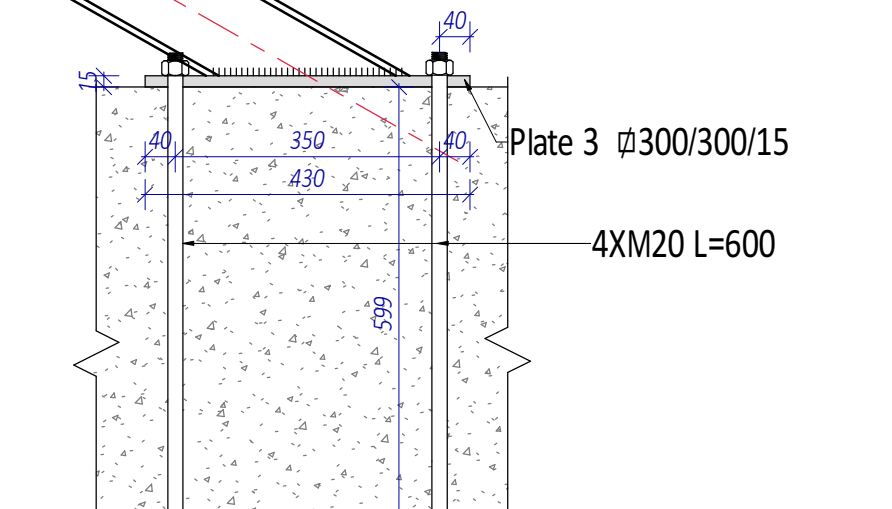
חתך 8-8



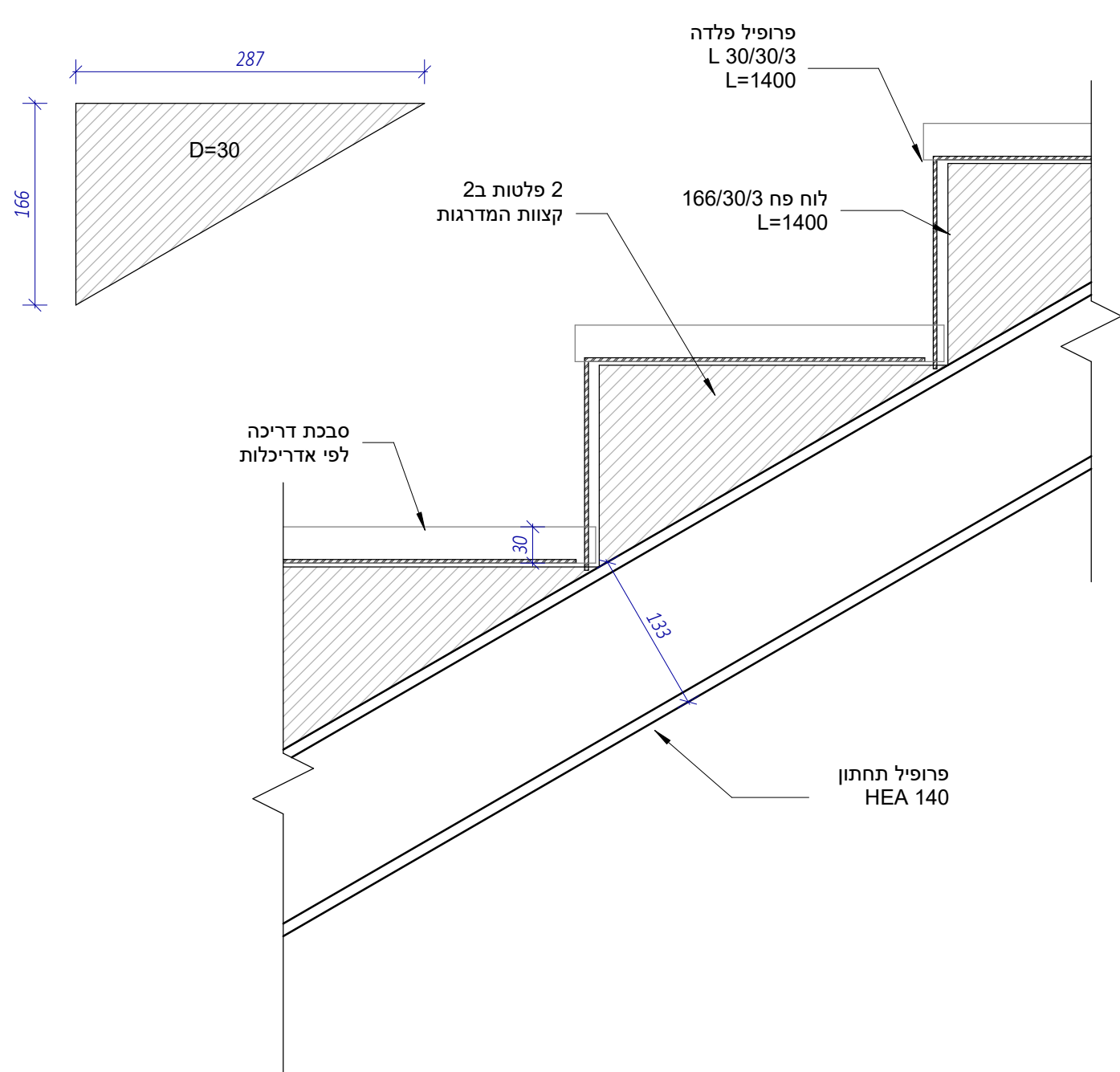
מפלס הארמון פרט חיבור מדרגות D.ST.09  
1:10



חתך 9-9



פרט מדרגות  
1:5



עיגון מעקה לקורה D.ST.15  
1:10

